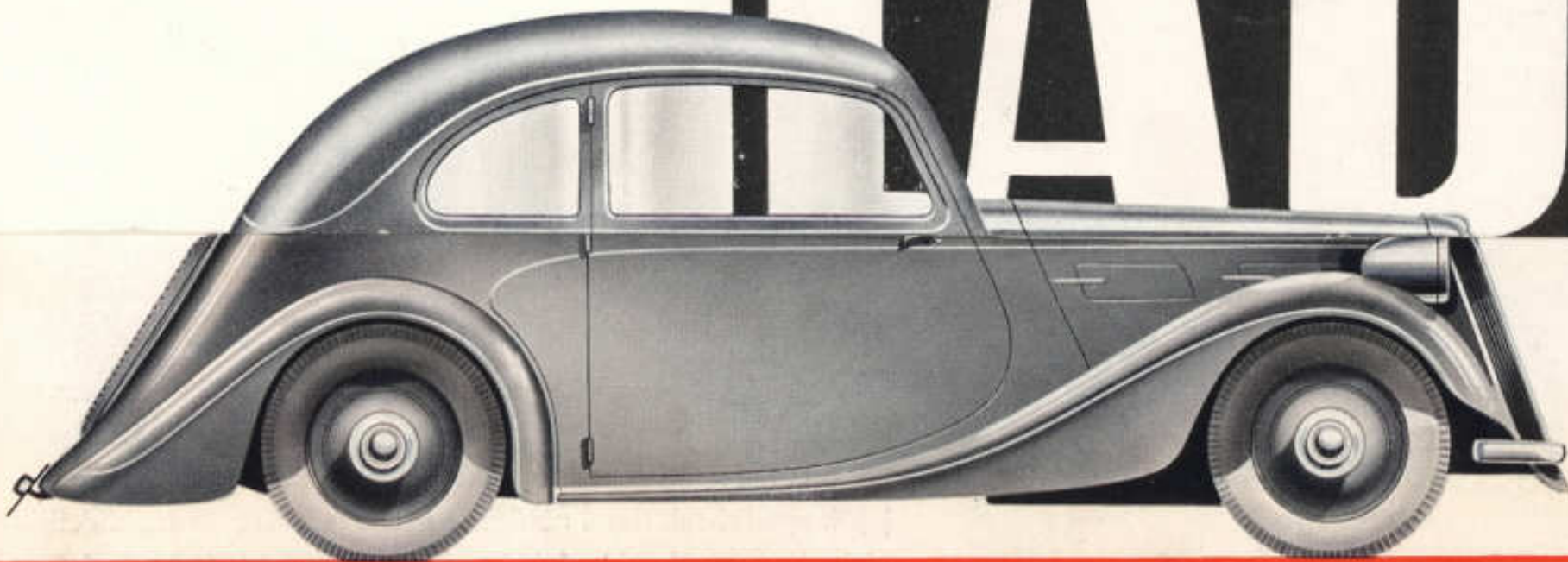


PRAGA

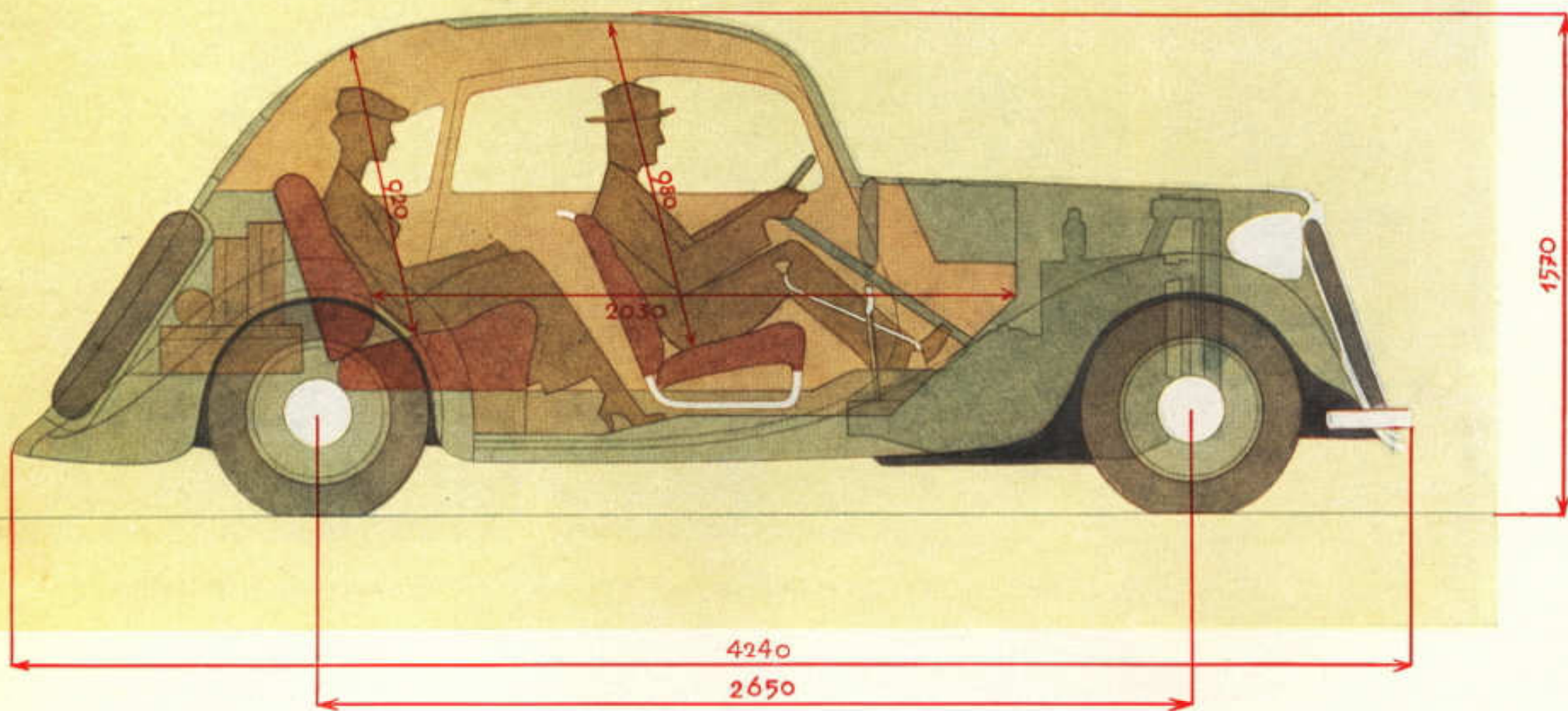
166 L



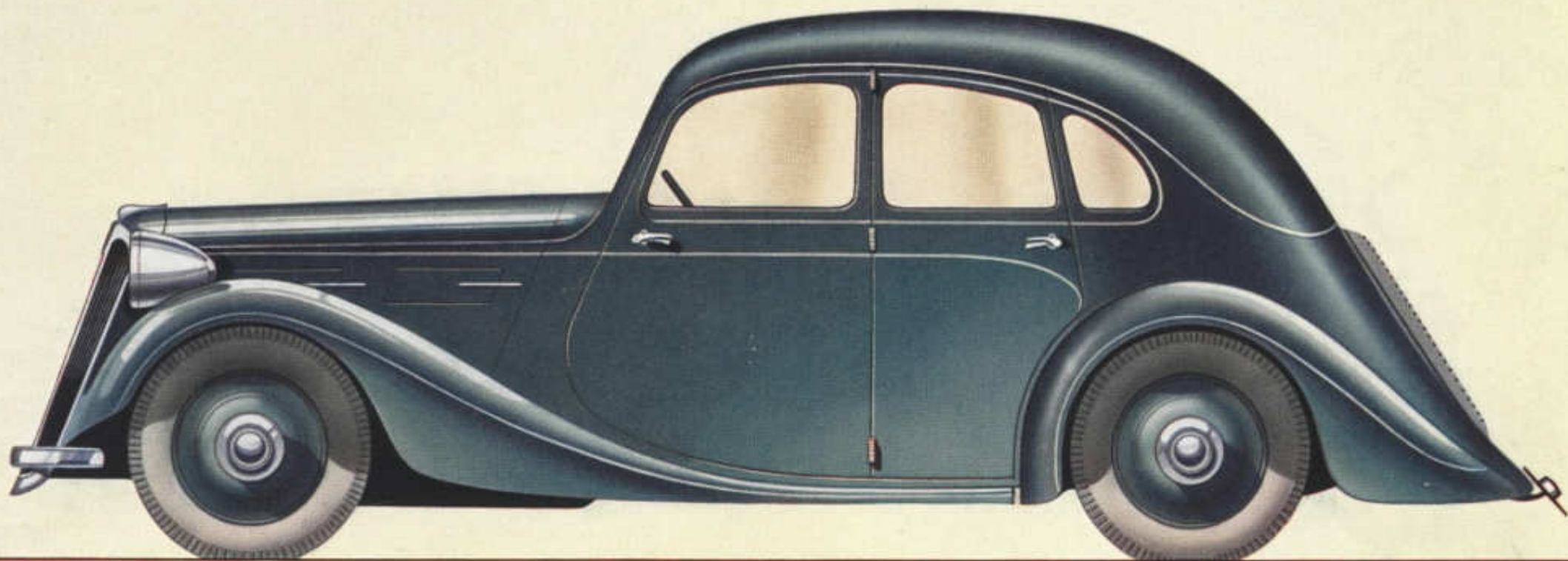
LADY



Č E S K O M O R A V S K Á - K O L B E N - D A N Ě K



Zavřený, 4-sedadlový vůz se 4 dveřmi, opatřenými spouštěcími skly. Okno před řidičem pevné. Přední sedadla trubková, oklopná a posunovatelná. Sedadla i vnitřní stěny a strop čalouněny látkou (kožená sedadla za příplatek), podlaha vzadu kryta kobercem bouclé, vpředu gumovým kobercem. Zásobní kolo s pneu, přední nárazník, olejové tlumiče otřesů, přední



a zadní číselná tabulka s osvětlením, elektrická houkačka, přední reflektory, stropní lampa, stoplampa, zpětné zrcátko, stínidlo uvnitř před řidičem, ručičkový elektrický ukazatel směru, elektrický stírač okna, záclonka na zadním okně, prostor pro zavazadla, přístupný zevnitř. Výbava vozu dvoudveřového je též.

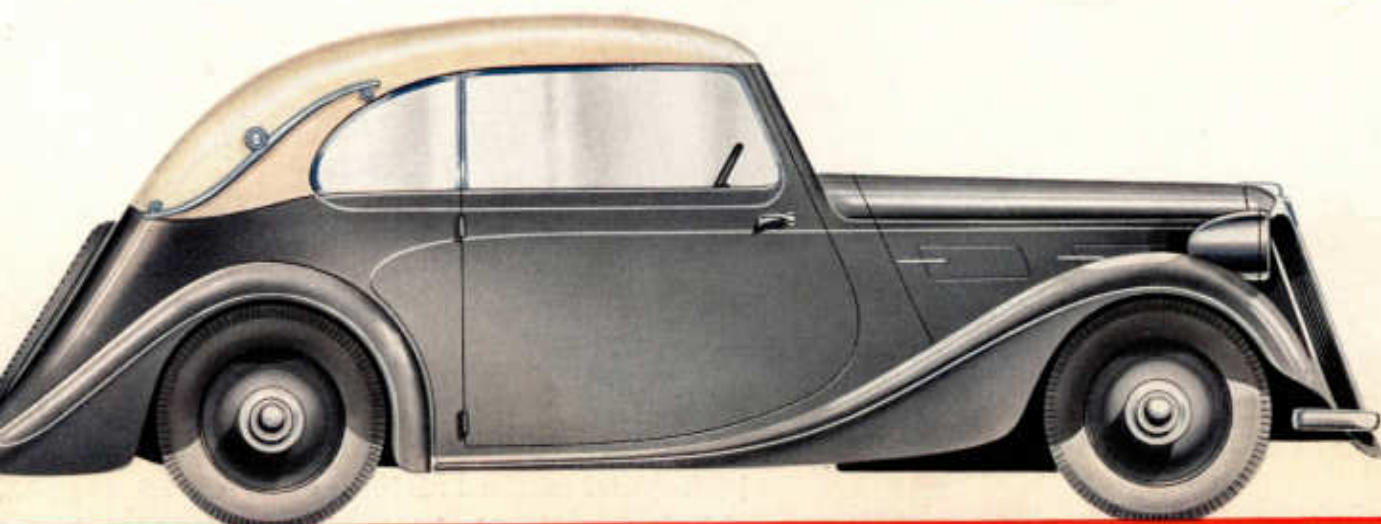
# PRAGA LADY

Kvalitní vůz střední velikosti. Tak bude znít Váš úsudek, až se projedete vozem Lady, vyzkoušíte jeho skvělou akceleraci, snadnou ovladatelnost, vysokou rychlost na volné silnici a obdivuhodnou stoupavost v horském terénu. Přesvědčíte se, že Lady vyjíždí na přímý záběr i tam, kde vozy mnohem silnější musí měnit rychlost a že na druhou rychlost zdolává hravě i velmi příkrá stoupání. Bezvadné perování, tichý chod a velmi pohodlná karoserie s bohatou výbavou zpříjemňují jízdu ve voze, jehož vzhled poutá pozornost svými ladnými tvary. Vyhovuje jak v praktickém každodenním provozu, tak i ve službách dámy, sportovce a turisty, takže uspokojí jistě i Vás. Přesvědčte se, co dovede vládce kopců Lady, vůz střední kategorie výborných vlastností.

V okamžiku získáte ze zavřeného vozu otevřený a naopak. Za pěkného počasí užijete slunka, čerstvého vzduchu a budete mít nerušený rozhled. Za chladných dnů chrání Vás bezvadně těsnící střecha.

Výbava je stejná, jako u zavřeného vozu.

Váha vozu připraveného k jízdě 1155 kg. Rozměry: délka 4250 mm, šířka 1560 mm, výška 1550 mm.



Motor uložen na gumě

Výkyvné poloosy

Osvědčený náhon na zadní kola kardanovým hřídelem

Jednodisková, vypružená a tlumená spojka

Synchronní rychlostní skříň

Kardanové klouby s jehlovými ložisky

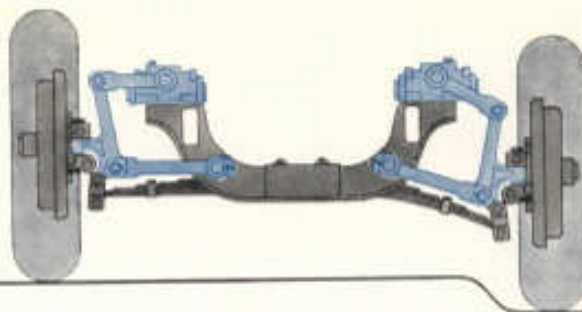
Skříňový, pevně vyztužený rám

Brzdy na všech kolech

Olejevý tlumič otřesů



PŘEDNÍ OSA jeť nezávisle perována a opatřena příčným perem. Kola jsou zavěšena tak, že se při properování stále pohybují ve svislé rovině. Tím se zabrání dření pneumatik o zem a zmenší jejich opotřebení. Horní závěsné rameno jeť uloženo na hřídeli olejového tlumiče. Nezávislé perování předních kol přispívá k pohodlnému řízení a klidné jízdě.

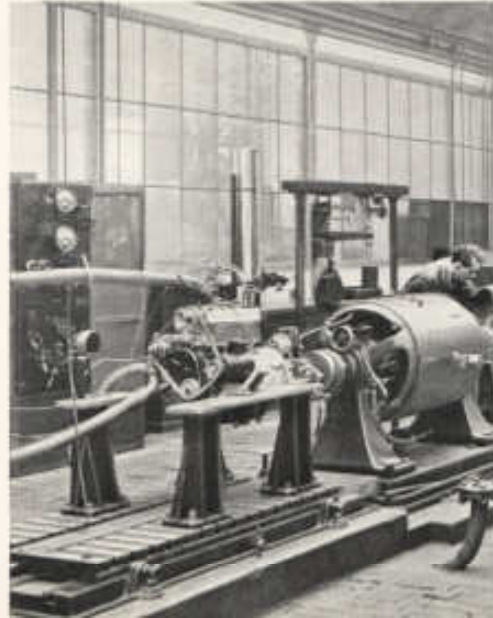
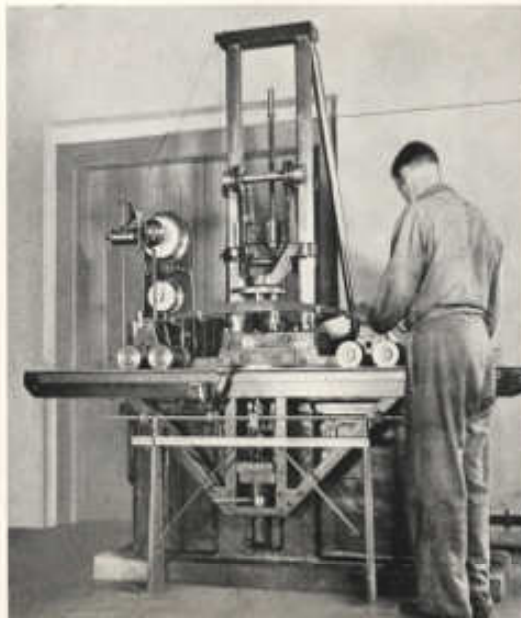


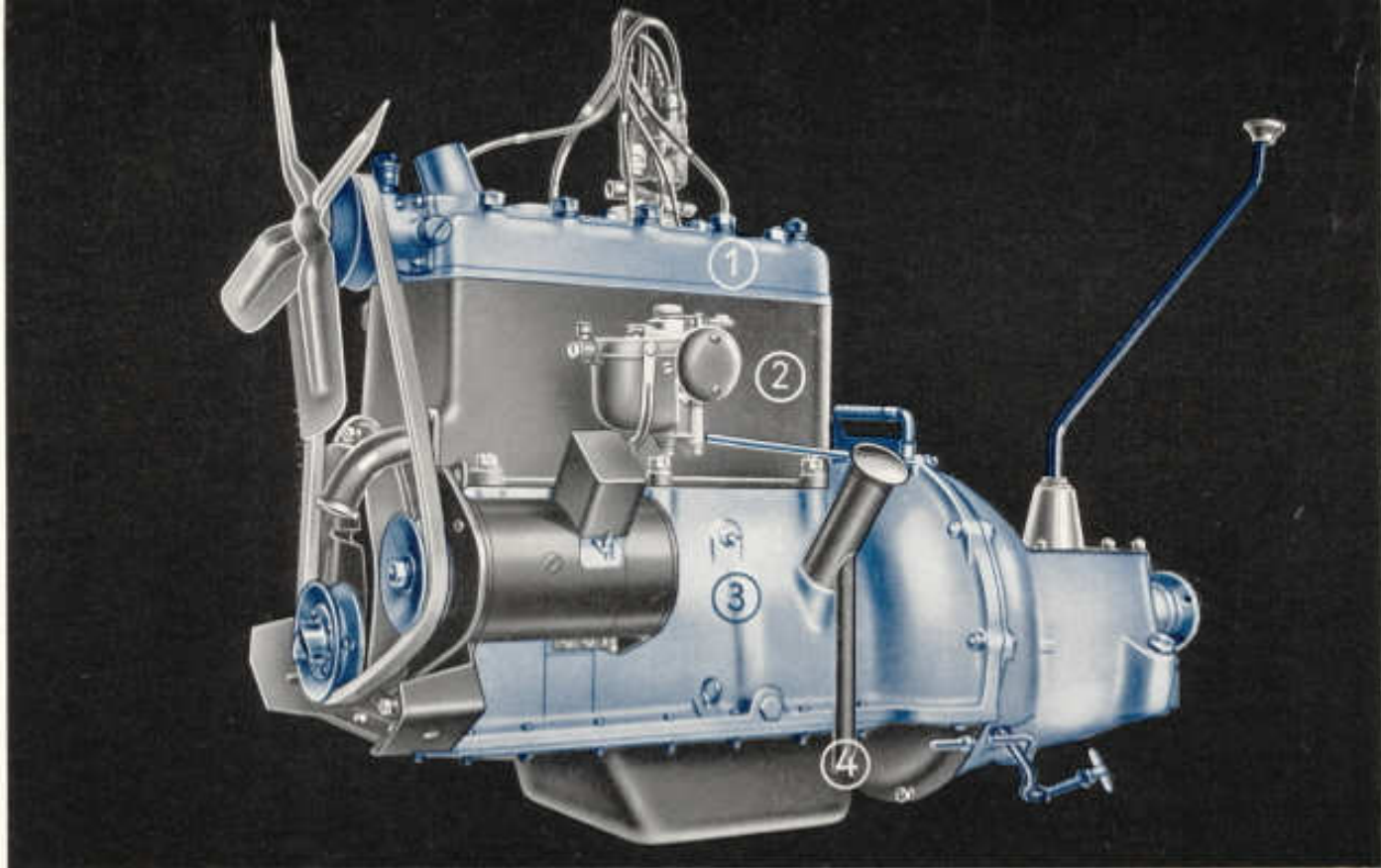
PEČLIVÁ KONTROLA MATERIÁLU, výroby a hotového vozu mají podstatný vliv na jeho kvalitu. Proto se v našich dílnách zkouší i ta nejmenší součástka velmi pečlivě nejrůznějšími způsoby, aby odpovídala maximálním požadavkům. Každý vůz Lada prodělavá přes 6500 výrobních operací a 4100 zkoušek a kontrol, jeť jsou všechny prováděny svědomitě laboratořemi, přesnými přístroji a zkušenými odborníky. Výsledek tak velkého počtu zkoušek a kontrol, konaných na základě zkušenosti ve výrobě 50.000 automobilů, je dokonalý automobil, uspokojující plně svého majitele.

Zkoušení elektrické výzbroje

Zatěžkávací zkouška per.

Zkoušení motorů na brzdě





- ① Hliníková hlava válců
- ② Oddělený blok válců

- ③ Klíková skříň z lehkého kovu
- ④ Odvzdušnění klíkové skříně

**AKCELERACE**

vozu Lady ješ jedinečná. Jak naznačuje křivka na vedlejším dia-gramu, sestaveném podle zkoušek s našim zkušebním vozem, stoupne rychlost z 20 km na 80 km cca v 30 vteřinách. Tuto skvě-lou akceleraci oceníte zejména při rozjíždění a jízdě v hustém, městském provozu.

Zkoušení pružin

